

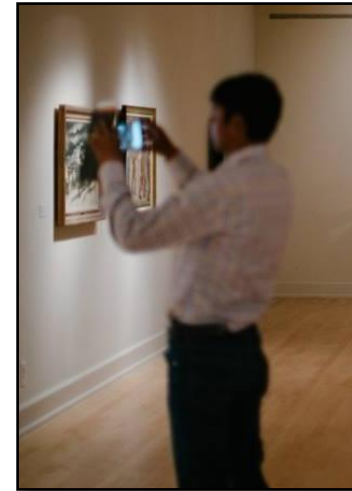
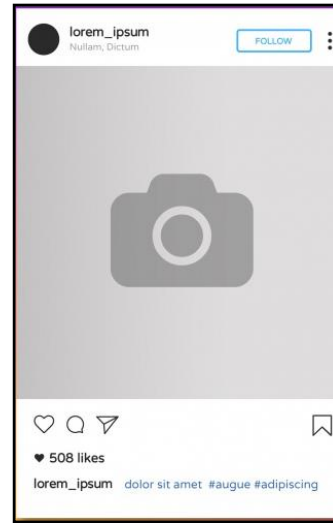
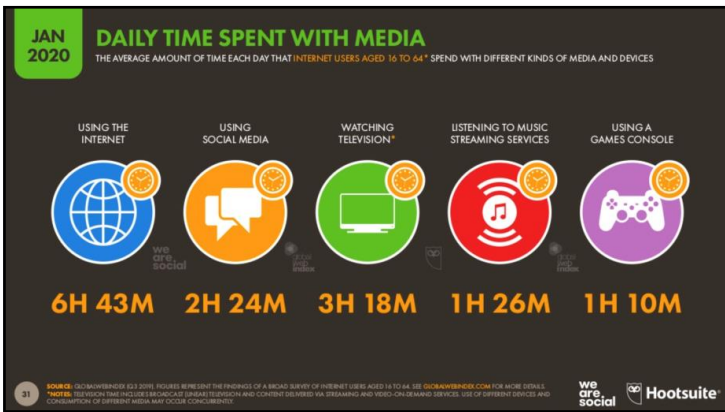
Les artistes contemporains et leurs œuvres sur les réseaux sociaux

Une nouvelle source pour l'histoire de l'art ?

Adrien Jeanrenaud, Master Humanités Numériques,
École Nationale des Chartes, Octobre 2020

Les nouveaux médias : une chance pour l'art contemporain?

Les nouveaux médias sont omniprésents dans notre quotidien et cette tendance augmente chaque année. Parmi eux, Instagram propose un contenu principalement visuel dont les données associées forment un vaste réservoir d'informations encore trop peu exploité.



Instagram

Un réseau social lancé en 2010 : usage par une **interface graphique** et un **appareil photo** de qualité, réunis dans un **smartphone**. L'utilisateur peut publier des photos avec des hashtags, des tags, des légendes et des localisations, tout en interagissant (« likes » et commentaires).

Images (visuel), **hashtags** (réseaux sémantiques), **localisation** (espace), « **likes** » (interactions): ce réseau social engendre quantités d'informations.

De nouvelles cultures visuelles pour promouvoir l'art contemporain ?

Les productions visuelles des usagers, conditionnées par la plateforme, participent à la mise en valeur et au récit de **l'art contemporain**.

- **Circulation d'information** et construction des réputations artistiques.
- **Réactualisation** des œuvres par le partage (esthétique relationnelle).
- Intégration des productions visuelles dans des **identités locales**.
- **Potentiel** immédiatement **mondial**.

Cette mise en valeur des œuvres permet-elle des circulations réellement mondiales?

Une approche numérique et spatiale

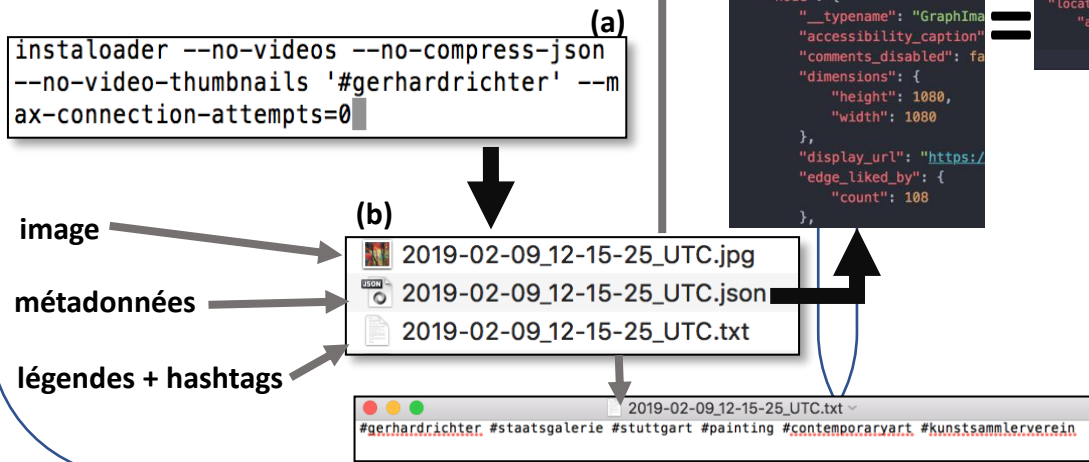
Retracer l'apparition des images, définir leurs **sources** et moyens de **diffusion** pour mieux saisir leur **circulation** et ses **effets**.

La Méthode – le cas Gerhard Richter

(Scripts : <https://github.com/phenakistiscope>)

Récupération

- Depuis un **Terminal**, une ligne de code (a) suffit pour récupérer les données par l'API (Application Programming Interface) d'Instagram avec la librairie « **Instaloder** » (<https://instaloder.github.io>).
- La récolte se centre sur **#gerhardrichter**.
- Les données sont stockées dans trois fichiers (b).



Traitement

- Traitement du fichier **JSON (c)** (métadonnées) à l'aide du langage R:
 - **Segmentation** des métadonnées.
 - Fusion des données sélectionnées sous forme de tables au format **CSV (d)**.
 - Une ligne = une image + informations (**localisation**, hashtags, « likes », etc.)



```
2019-02-09_12-15-25_UTC.json
{
  "instaloder": {
    "node_type": "Post",
    "version": "4.3"
  },
  "node": {
    "_typename": "GraphImage",
    "accessibility_caption": "A painting by Gerhard Richter, featuring vibrant colors and dark, expressive brushstrokes.",
    "comments_disabled": false,
    "dimensions": {
      "height": 1080,
      "width": 1080
    },
    "display_url": "https://www.instagram.com/p/Bw...",
    "edge_liked_by": {
      "count": 108
    }
  }
}
```

(c)

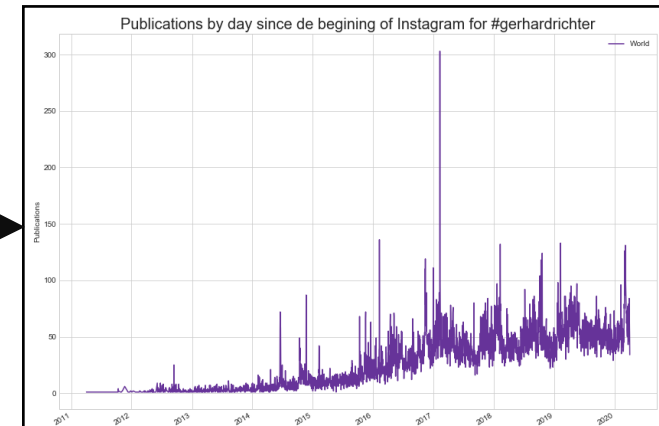
```
"location": {
  "address_json": "{\"street_address\": \"Luisenstra\u00dfe 33\", \"zip_code\": \"80333\", \"city_name\": \"Munich, Germany\", \"region_name\": \"\", \"country_code\": \"DE\", \"exact_city_match\": false, \"exact_region_match\": false, \"exact_country_match\": false}",
}
```

(d)

```
35,NA,NA,NA,NA,NA,NA,"2012-01-25",194,"https://instagram.f...
36,NA,NA,NA,NA,NA,NA,"2012-01-29",7,"https://instagram.f...
37,"Potsdamer Stra\u00dfe 50","10785","Berlin","Germany",
38,NA,NA,NA,NA,NA,NA,"2012-02-09",8,"https://instagram.f...
39,"Kolonnenstr. 5 - 6","10827","Berlin","Germany","","DE",
40,NA,NA,NA,NA,NA,NA,"2012-02-14",3,"https://instagram.f...
41,NA,NA,NA,NA,NA,NA,"2012-02-17",6,"https://instagram.f...
42,NA,NA,NA,NA,NA,NA,"2012-02-19",4,"https://instagram.f...
```

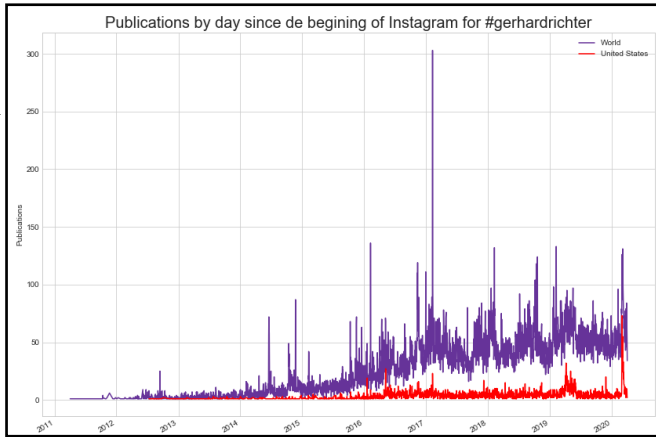
Manipulation

- **Homogénéisation** des données (Python et librairies).
- **Visualisations** simples des données (« distant reading »).
- Recherche selon les **lieux et temporalités de diffusion** des images → vision large par les graphiques et recherche locale dans les données.



Cas particulier: USA - 2019

Temps



Pics de fréquence annuels (violet) : **anniversaire** de Gerhard Richter → production d'images indépendante du lieu

Etalement des publications sur toute l'année + pic de fréquence plus élevé par rapport aux autres années: **événements particuliers (e. g. expositions)** → aux USA, en 2019, **deux rythmes** visibles.

Fréquence latente, quasi-quotidienne, située entre **New-York (1)** et **San Francisco (2)**.

Fréquence condensée dans le temps (avril-mai) à New-York (au **Shed (3)**).

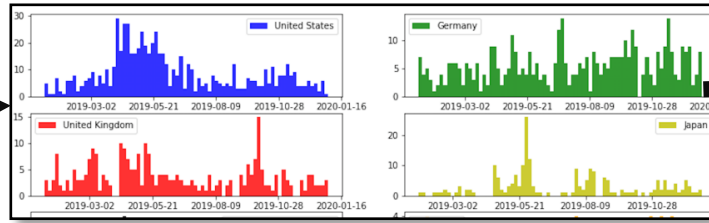
Conditions de diffusion (1, 2) : musée → importance de l'artiste dans les collections muséales + rôle prescriptif et légitimant du musée auprès des publics.

Conditions de diffusion (3): exposition temporaire, concomitante à l'ouverture du Shed, d'importance médiatique → succès de l'exposition et de l'artiste.

Facteurs de diffusion

- **Routinisation** de l'artiste en dépit du lieux, temps et images dans les conditions de diffusion → anniversaire de l'artiste.
- Succès des événements par le nombre considérable de publications (**médiatisation**) → centres de diffusion.
- La mise en œuvre d'une **esthétique relationnelle** qui actualise en permanence les œuvres de Gerhard Richter.

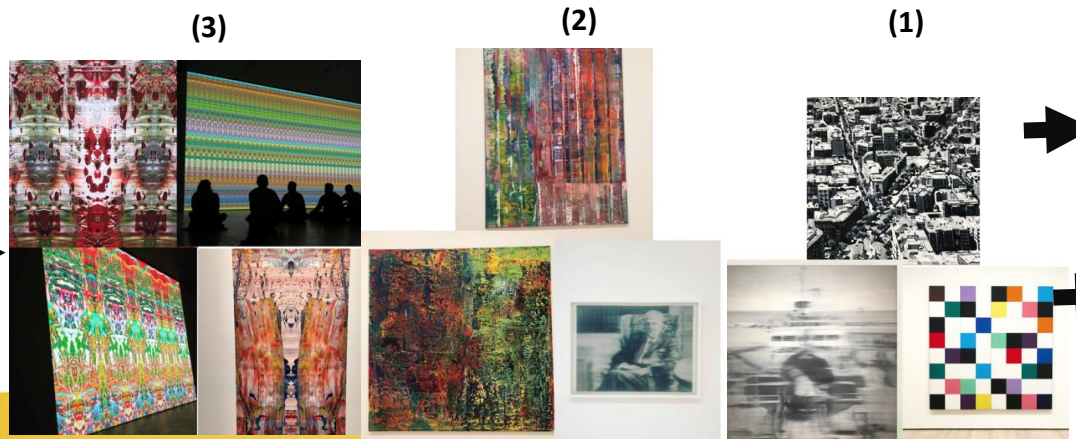
Lieux



Plusieurs régions + fréquences multiples → différentes **identités** selon les lieux.

Aux USA **deux pôles** de réception: **côte Est, côte Ouest**, principaux lieux de réception de l'artiste.

Images



Discours par l'expérience des usagers (1, 2) → hétérogénéité dans les œuvres sélectionnées et mise en relation avec d'autres œuvres.

Réactualisation (3) → mise en scène des œuvres par la photographie + focus sur des motifs → esthétique relationnelle

Ouvertures

- Reconnaissance de **motifs + classification** des images → quelles récurrences + images circulent le plus ? Imaginaire commun sur l'artiste ?
- Analyse textuelle des **légendes** → quels discours ?
- Analyse du **réseaux des hashtags** → quels conditions de diffusion + circulation des images ?
- **Etudes de cas** → circulation mondiale entre identités culturelles ?
- Ouverture à **d'autres artistes/œuvres** → phénomènes récurrents ?
- Relations entre les paramètres → quels récits de l'art contemporain sur les réseaux sociaux ?